

UNIT



Unit

Die unkomplizierte Lösung für jeden Arbeitsplatz! Die praktische Mülltrenneinheit *Unit* passt überall. Stellen Sie *Unit* an eine Wand oder mitten ins Zimmer – und schon ist Mülltrennstation nicht mehr zu übersehen. *Unit* gibt es in drei Größen. Die Halterung für die Abfallsäcke ist ausziehbar. Das Standardmodell ist aus weißem Laminat, *Unit* gibt es aber auch aus Furnier oder lackiert in einer wahlfreien NCS-Farbe. Beim lackierten Modell ist eine Edelstahlenschutzleiste rund um die Einwurfföffnung im Preis inbegriffen. Um das Sortieren einfacher zu machen, empfehlen wir, unsere Aufkleber mit Text und Symbol an den Türen anzubringen.

Unit ist in den Größen Einfach, Doppelt und Dreifach erhältlich. Bei Doppelt und Dreifach lassen sich kleinere Müllfraktionen auch in einer Einheit mit 3 Schubfächern übereinander unterbringen. Die ausziehbare Sackhalterung hilft, schwereres Heben zu vermeiden.

Technische Daten

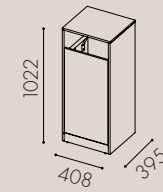
Material: Spanplatte 16 mm Direklaminat weiß als Standard alt. Eichenfurnier, Birkenfurnier oder weiß pigmentiertes Eschenfurnier. Lackiert in wahlfreier NCS-Farbe erhältlich
Fassungsvermögen: 109 l pro Einheit
Sackgröße: 125 l
Größe des Behälters: 19 l
Größe der Einwurfföffnung: 160 x 376 mm
Auffangboden optional
Griffe: Tür ohne Handgriff, Schubfach Push-to-open
Stellfüße Standard
Fraktionskennzeichnung: ausgeschnittenes Vinylschild
Zubehör: Schutzleiste aus Edelstahl 1 mm bei lackierten Türen im Preis inbegriffen, bei Laminat und Furnier optional.
Klappdeckel aus Edelstahl 1 mm optional



Unit
Maßangefertigte Einheit aus 4 x W7011 Unit zweifach lackiert in NCS 5500-N, Abdeckung aus schwarzem Kompaklaminat.
Aufkleber Spezialanfertigung



Unit

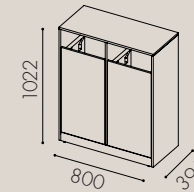


W7010

Einwurf von einer Seite
Für 125 l Sack

W7110

Einwurf von zwei Seiten
Für 125 l Sack

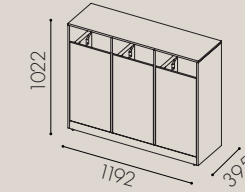


W7011

Einwurf von einer Seite
Für 125 l Sack

W7111

Einwurf von zwei Seiten
Für 125 l Sack

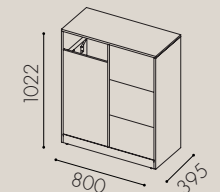


W7012

Einwurf von einer Seite
Für 125 l Sack

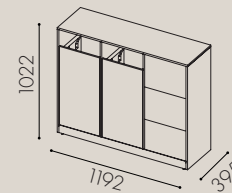
W7112

Einwurf von zwei Seiten
Für 125 l Sack



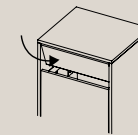
W7013

Einwurf von einer Seite für 125 l Sack, 3 Schubfächer für jeweils einen 19 l Behälter.



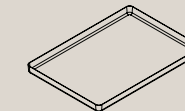
W7014

Einwurf von einer Seite für 125 l Sack, 3 Schubfächer für jeweils einen 19 l Behälter.



W7040

Klappdeckel
Edelstahl



W7020

Auffangboden



W7070

Schutzleiste, Oberkante Tür
Edelstahl



Korpus in Laminat



Weiß
Standard

Korpus in Furnier



Eichenfurnier



Eschenfurnier
weiß pigmentiert



Birkenfurnier

Lackierter Korpus



S 0500-N
Standard



Wahlfreie NCS-Farbe
gegen Aufpreis