

BOX MINI



Box Mini

Ihnen gefällt Box, aber Sie brauchen ein kleineres Möbel? Dann ist *Box Mini* das Richtige für Sie. *Box Mini* ist genauso praktisch, braucht aber weniger Platz und passt daher perfekt für kleinere Betriebe und Räumlichkeiten. Auch bei *Box Mini* kann die Einfassung der Einwurfoffnung eine andere Farbe haben als der Korpus. Die Farbgebung hilft beim Sortieren und setzt einen schönen Akzent. Es gibt *Box Mini* in zwei Ausführungen - für Abfallsäcke oder für Behälter. Die ausziehbare Sackhalterung hilft, schweres Heben zu vermeiden.

Technische Daten

Material: Spanplatte 16 mm Direktlaminat weiß als Standard alt, Eichenfurnier, Birkenfurnier oder weiß pigmentiertes Eschenfurnier. Lackiert in wahlfreier NCS-Farbe erhältlich. Stahlblecheinfassung der Einwurfoffnung 2mm pulverbeschichtet oder Edelstahl laut Zubehörliste.
Fassungsvermögen: 72 l
Sackgröße: 125 l
Größe des Behälters: 60 l
Größe der Einwurfoffnung: 150 x 200 mm
Türanschlag: links
Griffe: Standard Profilgriffe 40 mm in Weiß, Schwarz oder Edelstahl
Stellfüße Standard
Fraktionskennzeichnung: ausgeschnittenes Vinylschild



3x W3311 mit gemeinsamer Abdeckung. Einfassungen in Stahlblech von links -03, -06 und -05. Mit Aufklebern in Schwarz.

Box Mini



Die Module werden komplett mit Abdeckplatte, vorgestanzten Löchern und Einwurfföffnung aus Stahlblech in einer der Standardfarben verkauft.

Mehr Information zu den Einwurfföffnungen aus Stahlblech finden Sie auf der nächsten Seite.

Laminat



Weiß

Furnier



Eschenfurnier
weiß pigmentiert

Lackiert

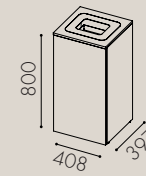


NCS 0500-N
Standard



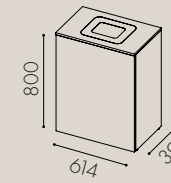
Wahlreihe RAL-Farbe
gegen Aufpreis

Box Mini



W3311

Mit Halterung für 125 l Sack



W3312

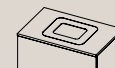
Für 60 l Behälter

Abdeckplatten



Geben Sie bei der Bestellung an, ob Sie eine Abdeckplatte für mehrere Module wünschen. Die maximale Länge der Platte sind 2470 mm.

Abdeckung aus Stahlblech



W3416

Abdeckung inkl. Stanzung
Abdeckung 270x320, Einwurfföffnung 150x200



W3441

Abdeckung mit Deckel für Box Mini in Standard weiß
Abdeckung 270x320, Einwurfföffnung 150x200

Signalfarben für Einfassung der Einwurfföffnung aus Stahlblech Box Mini

-01



RAL 6037
NCS S 2050-G20Y

-02



RAL 1024
NCS S 3020-Y60R

-03



RAL 9005
NCS S 9000-N

-04



RAL 7031
NCS S 5010-R50B

-05



RAL 4008
NCS S 3055-R40B

-06



RAL 5015
NCS S 2060-R90B

-07



RAL 2008
NCS S 1080-Y40R

-08



RAL 6027
NCS S 2040-B40G

-09



RAL 1018
NCS S 0763-G98Y

-10



RAL 5002
NCS S 4350-R74B

-11



RAL 8024
NCS S 6119-Y46R

-12



RAL9010
NCS S 0500-N

-13



Edelstahl gebürstet